

GOZTEPE IHSAN KURŞUNOĞLU ANATOLIUM GYMNASIUM GIKALS WEG



Monatliche eZeitschrift
März 2024

Mustafa Kemal Atatürk



Deutsch-Türkische Brüderlichkeit



Klimawandel



Xabi Alonso

VORBEREITUNGS

KLASSE-B

GOZTEPE IHSAN KURSUNOGLU

HERAUSGEBER

ANATOLIUM GYMNASIUM

WEBSITE

[HTTPS://GİKAL.MEB.K12.TR](https://gikal.meb.k12.tr)

LEHRER/IN

GÖKHAN GÖKGÜR, SEVİL USTA

SEITENEDITOR

YILMAZ TEOMAN ÇALIŞKAN 1366

GESTALT

VORBEREITUNGSKLASSE-B

INHALT

18. MÄRZ SCHLACHT AN DEN DARDANELLEN 04

DEUTSCH-TÜRKISCHE BRÜDERLICHKEIT 05

ESSEN 07

DEUTSCHE VICTORIAS SECRET-MODELLE 09

BAYER LEVERKUSEN 10

KLIMAWANDEL 11

FLORIAN WIRTZ 12

OTTO VON BISMARCK 13

DEUTSCHE AUTOS 14

Yasser Borleu 2006



“Meine ganze Hoffnung
ist die Jugend”

K. Atatürk

18. MÄRZ SCHLACHT AN DEN DARDANELLEN



Die Schlacht von Çanakkale, auch bekannt als die Schlacht von Gallipoli, war eine der entscheidenden Auseinandersetzungen des Ersten Weltkriegs. Sie fand zwischen dem Osmanischen Reich und den alliierten Streitkräften statt, hauptsächlich unter der Führung von Großbritannien und Frankreich.

Die Schlacht begann am 25. April 1915, als alliierte Truppen versuchten, die Dardanellenstraße zu kontrollieren, um eine Seeverbindung nach Russland herzustellen und das Osmanische Reich zu schwächen. Die osmanischen Verteidiger, unter der Führung von Mustafa Kemal Atatürk, erwiesen sich jedoch als äußerst zäh und gut organisiert.

Die Schlacht, die sich hauptsächlich auf den schmalen Landstreifen der Gallipoli-Halbinsel abspielte, wurde von schweren Verlusten auf beiden Seiten geprägt. Die Landschaft, das Wetter und die ausgeklügelten Verteidigungsanlagen der Osmanen machten den Vormarsch der Alliierten äußerst schwierig.

Trotz wiederholter Angriffe und schwerer Verluste auf beiden Seiten kam es zu keiner entscheidenden Veränderung der Frontlinien. Die Schlacht von Çanakkale dauerte bis zum 9. Januar 1916, als die Alliierten schließlich ihre Truppen zurückzogen.

Die Schlacht von Çanakkale hatte weitreichende Auswirkungen auf den Verlauf des Ersten Weltkriegs. Sie festigte die nationale Identität der Türkei und wurde später als wichtiger Meilenstein auf dem Weg zur Gründung der modernen Türkischen Republik betrachtet.

DEUTSCH-TÜRKISCHE BRÜDERLICHKEIT

A photograph in the top right corner shows two men from behind, holding up a large Turkish flag (red with a white crescent and star) and a German flag (black, red, and gold horizontal stripes). They are wearing red and white striped shirts.

Die Beziehungen zwischen der Türkei und Deutschland haben eine lange und tief verwurzelte Historie. Vor allem vor dem Ersten Weltkrieg schlossen sich die Herrscher des Osmanischen Reiches mit Deutschland zusammen, um gegen andere europäische Staaten zu agieren. Dies wurde als notwendig erachtet, um die Kontinuität zu bewahren.

Während sie gemeinsam in den Ersten Weltkrieg eintraten, zahlte die Türkei als einer der am Kriegsende besiegten Staaten einen hohen Preis für diese Allianz. Der Vertrag von Sèvres, der am Kriegsende von den Ententemächten und Deutschland unterzeichnet wurde, enthielt harte Bestimmungen für das Osmanische Reich.

In der Zeit des Nationalen Kampfes pflegten Deutschland und die Türkei keine diplomatischen Beziehungen. Nach dem Zusammenbruch der Imperien infolge des Ersten Weltkriegs wurden neue Regimes etabliert und Verfassungen verabschiedet, wodurch sich die Innen- und Außenpolitik veränderte.

In dieser Phase waren die Beziehungen zwischen den Parteien aufgrund unterschiedlicher Ziele recht begrenzt. Obwohl Bemühungen unternommen wurden, die deutsch-türkischen Beziehungen wiederzubeleben, intensivierten sie sich nach der Unterzeichnung des Vertrags von Lausanne am 3. März 1924, als ein Freundschaftsvertrag zwischen den Parteien geschlossen wurde.



Wussten Sie, dass es sich bei dieser Flagge um die Flagge der in Deutschland lebenden Türken handelt?

"Einst glaubten wir und glauben auch heute noch, dass es keinen Grund gibt, türkische und deutsche Armeen gegeneinander zu stellen. Solange Deutschland verständnisvoll gegenüber den Sicherheits- und Unabhängigkeitsbedürfnissen der Türkei handelt, kann eine solche Katastrophe nicht eintreten."

-İSMET İNÖNÜ
İsmet İnönü

ESSEN

Deutsches Essen ist zweifelsohne mit einer schönen Kultur und Region verbunden. Hier sind einige der tollen deutschen Gerichte:



CURRYWURST

Die Currywurst ist ein bekanntes deutsches Gericht, das 1949 in Berlin von Herta Heuwer erfunden wurde. Es besteht hauptsächlich aus Bratwurst (gewürzte Wurst aus Schweine- oder Rindfleisch) und Currysoße (Mischung aus Ketchup, Currypulver, Worcestershire-Soße, Paprika, Zwiebeln und Gewürzen).



FASTNACHT

Fastnacht ist ein traditionelles deutsches Dessert. Es besteht aus einem süßen, frittierten Teig, der oft mit Puderzucker bestreut wird. Dieses köstliche Gebäck wird in verschiedenen Formen hergestellt, wie zum Beispiel Kugeln oder Ringen. Es ist beliebt für seine süße und luftige Textur und wird oft mit Freunden und Familie geteilt, um die Fastnachtszeit zu feiern.



SCHOKOLADENKUCHEN (REZEPT)

Zutaten:

200 g Butter

200 g Kakao

4 Eier

200 g Mandeln gemahlen

1 Vanillezucker

1 Prise Salz

2 Teelöffel Backpulver

Fett für die Form, Puderzucker zum Bestreuen

SUSEN KARAHASAN

Anleitung:

Butter mit Kakao schmelzen und die restlichen Zutaten dazugeben. Alles in einer grossen Schüssel verrühren circa 5 Minuten. Danach den Teig in eine gefettete Springform geben und in den Ofen geben. Die Ofentemperatur sollte 160 Grad sein. Nach 40 Minuten ist der Kuchen fertig. Kuchen mit Puderzucker bestreuen

DEUTSCHE VICTORIAS SECRET-MODELLE

HEIDI KLUM

Ihr geburstag ist am 01.06.1973. Sie ist deutsch. Sie ist ein Victoria's Secret-Engel. Sie hat vier Kinder. Ihre ältere Tochter ist auf Model sie heißt Leni Klum. Heidi's Größe ist 1.76. 1992 gewinnt Heidi in der Show "Gottschalk Late Night" von Thomas Gottschalk den Wettbewerb Model '92, der vom Frauenmagazin "Petra" sowie von einer Modelagentur aus New York ins Leben gerufen und in der Late Night Show realisiert wurde. Bei diesem Contest kann Heidi sich gegen 25.000 Mitbewerberinnen durchsetzen und bekommt mit gerade einmal 19 Jahren einen Modelvertrag der Agentur "Metropolitan" in New York. Kurz darauf zieht das junge Neu-Model schließlich in die USA, wo ihre Karriere Fahrt aufnimmt



ANTONIA GARRN

Toni's geburstag ist am 07.07.1992. Sie ist Deutsch. Nachdem Model Toni Garrn, die eigentlich Antonia mit Vornamen heißt, in der Hansestadt entdeckt wurde, musste sie nicht lange auf bekannte Auftraggeber aus der Modewelt warten. Schon 2007 konnte sie sich Engagements für so berühmte Marken wie "Calvin Klein" in ihren Steckbrief schreiben. Das machte sie beinahe auf Anhieb zu einem der begehrtesten internationalen Models. Es folgten Aufträge für "Dior", "Dolce und Gabbana" und viele mehr. Während sie auf dem Cover der "Vogue", "Marie Claire" oder "Glamour" zu sehen war, machte sie, mehr oder weniger nebenbei, noch ihr Abitur.

BAYER LEVERKUSEN

Hallo, heute sprechen wir über Bayer Leverkusen aus dem deutschen Fußball. Sie stehen nun kurz davor, die elfjährige Meisterschaftsserie der Bayern München zu beenden. In der deutschen Bundesliga liegt Bayer Leverkusen mit 70 Punkten auf Platz eins, Zweiter liegt Bayern München 8 Wochen vor Schluss mit 10 Punkten Vorsprung. Leverkusen Trainer ist der ehemalige Bayern-München Spieler Xabi Alonso Er ist kurz davor, sein altes Team zu schlagen...



XABI ALONSO

Xabi Alonso, geboren am 25. November 1981 in Tolosa, ist ein ehemaliger Fußballspieler aus Spanien. Er spielte für Clubs wie FC Liverpool, Real Madrid und FC Bayern München. Mit Champions-League-Siegen 2005 und 2014 sowie Erfolgen in der spanischen Nationalmannschaft war er in erfolgreichen Zeiten aktiv.



BAYER LEVERKUSEN

Der TSV Bayer 04 Leverkusen ist der größte Sportverein in Leverkusen, der 1904 als Betriebssportverein gegründet wurde. 1984 vereinigten sich die Sportvereinigung Bayer 04 Leverkusen und der Turn- und Spielverein 04 Bayer Leverkusen zu dem heutigen Verein.

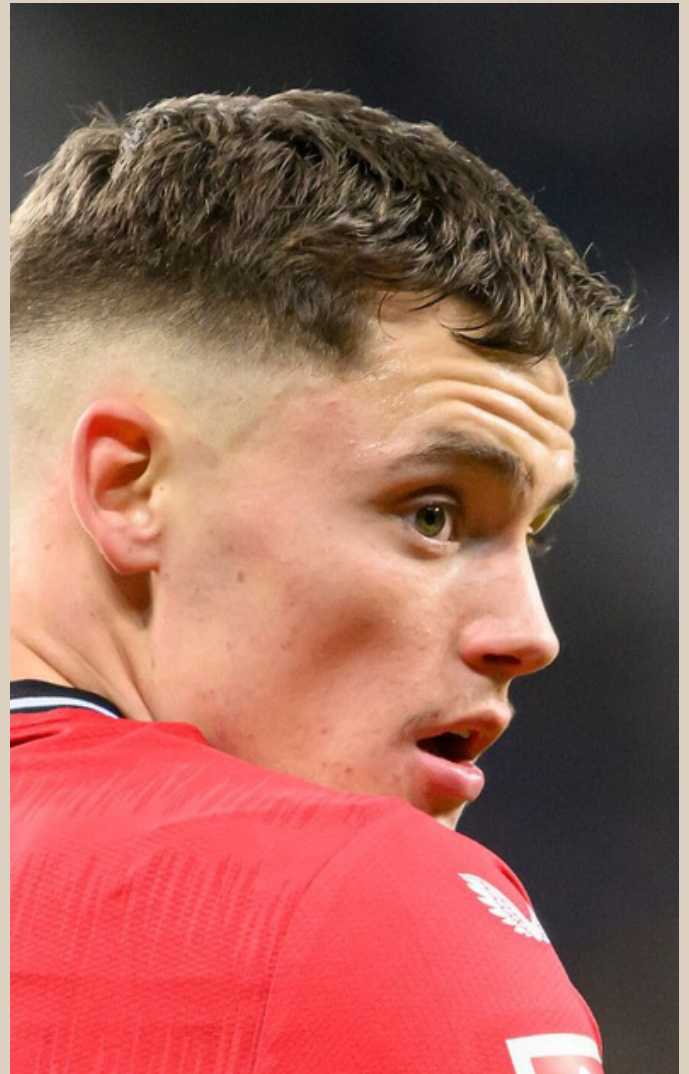
KLIMAWANDEL

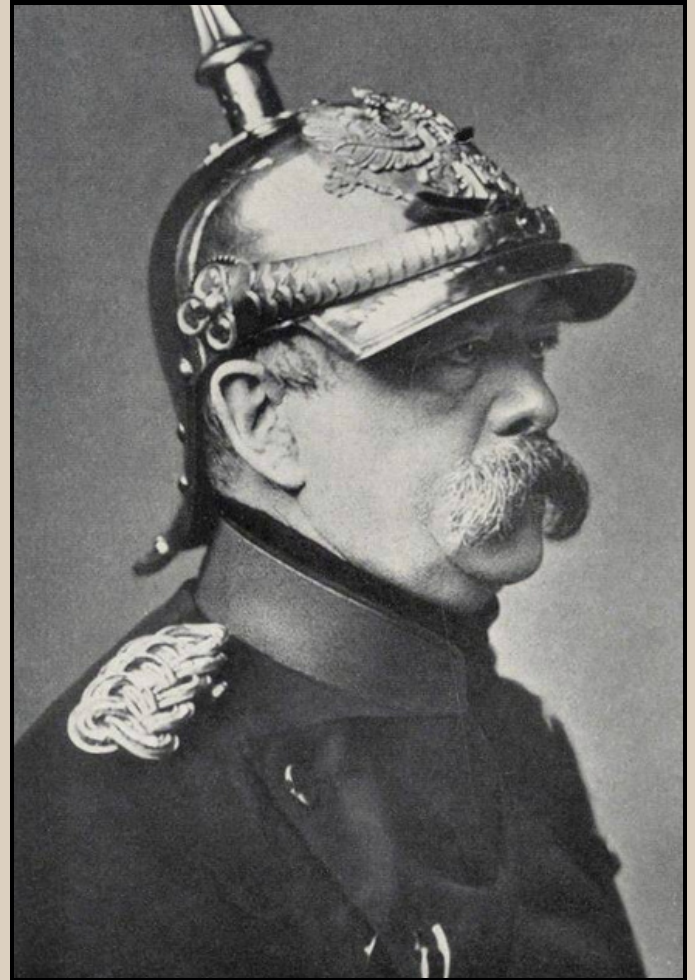


DER KLIMAWANDEL BEEINFLUSST NATÜRLICHE WASSERQUELLEN STARK. ER VERÄNDERT DIE NIEDERSCHLAGSMUSTER, WAS ZU TROCKENHEIT UND WASSERKNAPPHEIT FÜHRT. GLETSCHERSCHMELZE UND STEIGENDE TEMPERATUREN FÜHREN ZU HOCHWASSER UND EINEM ANSTIEG DES MEERESSPIEGELS. DIE VERSAUERUNG DER OZEANE DURCH CO₂-AUFNAHME SCHÄDIGT MARINE LEBENSRAUME. WIR MÜSSEN MASSNAHMEN ERGREIFEN, UM DEN KLIMAWANDEL ZU BEKÄMPFEN UND UNSERE WASSERQUELLEN ZU SCHÜTZEN.

FLORIAN WIRTZ

Florian Wirtz, ein vielversprechendes Talent im deutschen Fußball aus Pulheim, Nordrhein-Westfalen, spielt für Leverkusen. Seine beeindruckende Leistung und Spielstil haben Fußballfans begeistert. Mit seinem Talent, Spielverständnis und präzisen Pässen gilt er als herausragender Spieler, dessen Zukunft im deutschen Fußball vielversprechend erscheint.






OTTO VON BISMARCK

Otto von Bismarck (1. April 1815 - 30. Juli 1898) war ein deutscher Adliger, der im 19. Jahrhundert eine wichtige Rolle bei der Vereinigung Deutschlands, einer Konföderation mit schwachen Bindungen, spielte und der erste Kanzler des Vereinigten Deutschlands war. Otto von Bismarck, auch bekannt als Graf von Bismarck-Schönhausen und Herzog von Lauenburg, wurde der Eiserne Kanzler genannt, weil er sagte, dass er das neue Deutschland gemäß der Blut- und Eisenpolitik errichten würde.

DEUTSCHE AUTOS

Deutsche Autos sind weltweit beliebt und zählen qualitativ zu den besten Fahrzeugen, die man kaufen kann. Doch welche Modelle sind deutschlandweit am meisten verkauft worden und welche interessanten Aspekte haben die jeweiligen Firmengeschichten zu bieten? Das alles erfahren Sie im Folgenden!

 Welche deutschen Automarken gibt es?

Audi

BMW

Mercedes-Benz

Porsche

Volkswagen





118
He broke
tender.
"What's that?"
Frank kicked
of the boat to the
waves!

**VIELEN DANK
FÜRS LESEN**

VORBEREITUNGSKLASSE-B

Well,
n instant
th a cheer-
ent overside
a crashing
then dashed
anxiously.
"Still look-
"He's—"
the Katawa
ed.
ally
rean

appear:
But that Hen
of the robbery seemed
met Slim's father and he had
as a good-natured, easy-go-
truth and honesty.
"I don't believe it," wh
"Neither do I," return